



## MOTOR

Marca	: ISUZU-AH-6HK1X
Tipo	: Motor Diesel de 6 cilindros y cuatro tiempos, refrigerado por agua, inyección directa, turboalimentado e inter-cooler
Potencia	: 287 HP @2000 rpm / SAE J1995 (Bruto) : 268 HP @2000 rpm / SAE J1349 (Neto)
Par máximo	: 1136 Nm @1500 rpm (Bruto) : 1070 Nm @1500 rpm (Neto)
Cilindrada	: 7790 cc
Diámetro y carrera	: 115 mm x 125 mm

Este nuevo motor cumple con la regulación de emisiones U.S EPA Tier III y EC Etapa III-A, (UNECE R96)

## TREN DE RODAJE

Tipo X con caja. Caja en forma de pentágono	
Teja	: Triple nervio
Nº de tejas	: 2 x 50
Nº de rodillos inferiores	: 2 x 9
Nº de rodillos superiores	: 2 x 2
Protección de cadenas	: Completa
Tensado de cadenas	: Tensor muelle + hidráulico

## CABINA

- Visibilidad panorámica del operador mejorada
- Aumento de la capacidad interna
- 6 silent-blocks para absorber las vibraciones
- Aire acondicionado de gran capacidad
- Guanterera refrigerada
- Porta objetos y porta libros
- Suelo de cabina en material impermeable
- Mayor confort para el operador gracias a un asiento versátil y totalmente ajustable
- Rediseño ergonómico de cabina. Interruptores de control reubicados y restyling de pedales y palancas de traslación

## SISTEMA DE GIRO

Motor de giro	: Motor hidráulico de pistones axiales de caudal variable, con válvulas anti shock, integradas
Reductor	: Reductor de dos etapas de planetarios
Freno de giro	: Multidisco hidráulico. Accionamiento negativo
Velocidad de giro	: 8,7 r.p.m.

## TRASLACIÓN Y FRENOS

Traslación	: Completamente hidrostática
Motores de traslación	: Motor de pistones axiales
Reducción	: Reductor de 2 etapas de planetarios
Velocidad de Traslación	
Velocidad larga	: 4,9 km/h
Velocidad corta	: 2,9 km/h
Fuerza de arrastre máxima	: 30.540 kgf
Inclinación máxima	: 35° (%70)
Frenos de servicio	: Multidisco hidráulico. Accionamiento negativo
Presión al suelo (Placa de cadena 600 mm)	: 0,75 kgf/cm <sup>2</sup>
Presión al suelo (Placa de cadena 700 mm)	: 0,65 kgf/cm <sup>2</sup>
Presión al suelo (Placa de cadena 800 mm)	: 0,58 kgf/cm <sup>2</sup>
Presión al suelo (Placa de cadena 900 mm)	: 0,52 kgf/cm <sup>2</sup>

## SISTEMA HIDRÁULICO

<b>Bomba principal</b>	
Tipo	: Bomba doble en tandem de pistones axiales de caudal variable
Caudal Max	: 2 x 290 lt/min
Bomba pilotaje	: Piñones. 28 lt/min
<b>Válvulas limitadoras</b>	
Accesorios (Pluma, balancín, cazo)	: 330 kgf/cm <sup>2</sup>
Forzudo	: 350 kgf/cm <sup>2</sup>
Traslación	: 350 kgf/cm <sup>2</sup>
Giro	: 265 kgf/cm <sup>2</sup>
Pilotaje	: 40 kgf/cm <sup>2</sup>
<b>Cilindros</b>	
Pluma	: 2 x ø 150 x ø 105 x 1.510 mm
Balancín	: 1 x ø 170 x ø 120 x 1.830 mm
Cazo	: 1 x ø 125 x ø 85 x 1.060 mm

## OPERA CONTROL SYSTEM

- |   |   |
|---|---|
| • Panel de control y menús fáciles de usar  | • Consumo de gasóleo y productividad mejorados                              |
| • Prevención de sobrecalentamiento y sistema de protección sin interrupción del trabajo | • Máxima eficiencia gracias a los diferentes modos de trabajo y de potencia |
| • Conexión y desconexión automática del forzudo   | • Desconector de batería automático   |
| • Información de mantenimientos y sistema de aviso                                      | • Sistema de aceleración y deceleración automático                          |
| • Sistema de aviso y registro de errores  | • Hidromek Smartlink (Opcional)   |
| • Precalentamiento automático   | • Monitorización en tiempo real de parámetros                               |
| • Sistema antirobo por código personal  | • de operación, presión, temperatura, carga del motor térmico               |
| • Cambio de potencia automático para mejorar las prestaciones                           | • Posibilidad de registrar 26 tipos de horas de trabajo                     |
| • Posibilidad de selección de diferentes idiomas en panel de control                    | • Cámara de visión trasera y de brazo (Opcional)                            |

## CAPACIDADES

Depósito de gasoil	: 555 L	Aceite motor	: 36 L
Tanque hidráulico	: 260 L	Reductor de giro	: 7,2 L
Sistema hidráulico	: 480 L	Reductores de traslación	: 2x10 L
Sistema refrigeración	: 39 L		

## SISTEMA ELÉCTRICO

Voltaje	: 24V
Baterías	: 2 x 12V / 150 Ah
Alternador	: 24V / 50 A
Motor de arranque	: 24V / 5,0 kw

## LUBRICACIÓN

Sistema de engrase centralizado para la lubricación de componentes con mayor dificultad de acceso tales como pluma y balancín.

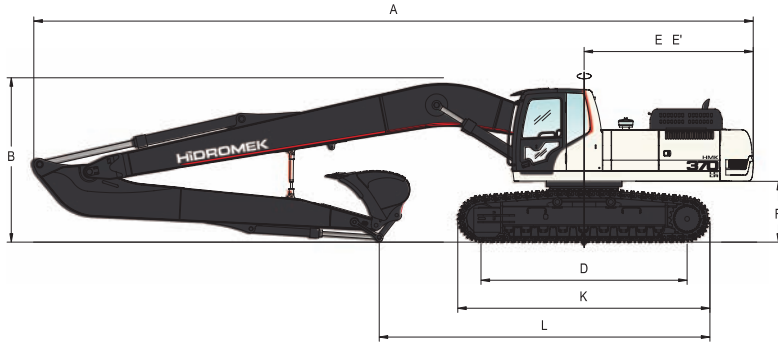
## PESO OPERATIVO

Peso operativo para máquina estándar (Placa de cadena 800 mm) : 42.100 kg

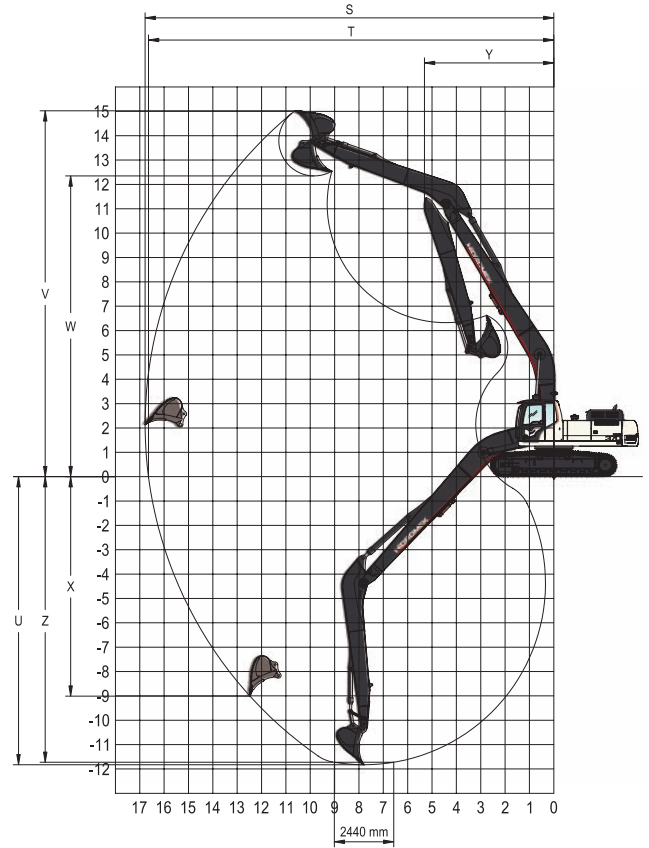
Conformément à la norme ISO 6016, le poids de travail opérationnel comprend le poids de la machine avec un équipement standard et un réservoir de carburant entièrement ravitaillé, un système hydraulique et d'autres fluides de fonctionnement, ainsi que le poids de l'opérateur de 75 kg. Le poids de l'équipement supplémentaire n'est pas pris en compte

# HMK370LC/LR

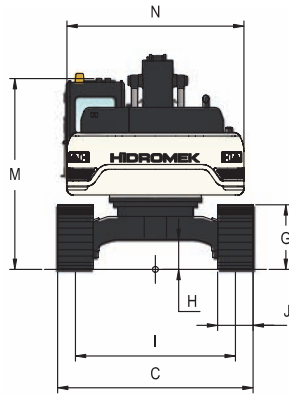
I.



II.



III.



## I. DIMENSIONES GENERALES

Dimensiones de pluma	10.000 mm
Dimensiones de balancín	6.000 mm
A - Longitud total	14.870 mm
B - Altura máxima en posición de transporte	3.380 mm
C - Ancho del carro	3.300 / 3.400 / *3.500 / 3.600 mm
D - Longitud de pisada de cadena	4.240 mm
E - Longitud extremo posterior	3.520 mm
E' - Radio de giro	3.540 mm
F - Altura de chasis superior al suelo	1.250 mm
G - Altura de la cadena	1.090 mm
H - Altura de chasis inferior al suelo	510 mm
I - Ancho entre ejes de cadenas	2.700 mm
J - Ancho de placa de cadenas	600 / 700 / *800 / 900 mm
K - Longitud máxima de cadenas	5.190 mm
L - Length Over Ground	6.810 mm
M - Altura de techo de cabina al suelo	3.190 mm
N - Ancho de chasis superior	2.990 mm

\* Estandar

## II. DIMENSIONES DE TRABAJO

Dimensiones de pluma	10.000 mm
Dimensiones de balancín	6.000 mm
S - Máxima longitud con cazo abierto	16.840 mm
T - Máxima longitud con cazo abierto a nivel del suelo	16.700 mm
U - Máxima profundidad punta de cazo abierto	11.870 mm
V - Máxima altura con cazo abierto	15.190 mm
W - Máxima altura punta con cazo cerrado	12.290 mm
W' - Mínima altura punta con cazo cerrado	3.790 mm
X - Máxima profundidad para zapata vertical	11.280 mm
Y - Mínimo radio de giro	5.510 mm
Z - Profundidad máxima a fondo de zanja	11.770 mm

## III. ESPECIFICACIONES DE EXCAVACIÓN

Capacidad de cazo estándar (SAE)	1,0 m <sup>3</sup>
Fuerza de arranque de cazo (con Forzudo) ISO	11.400 kgf
Fuerza de arranque de balancín (con Forzudo) ISO	7.800 kgf

# HIDROMEK®

### OFICINAS CENTRALES

Ahi Evran OSB Mahallesi Osmanlı Caddesi No:1 06935 Sincan /ANKARA /TURQUIA  
Tel: (+90) 312 267 12 60 Fax: (+90) 312 267 21 12

### OFICINA EN ESPAÑA

HIDROMEK Maquinaria de Construcción España S.L C/De la Maquina 14, Poligono Industrial El Regás, 08850 GAVA (BARCELONA) /ESPAÑA  
Phone: +34 93 638 849 Fax: +34 93 838 0714  
email: info@hidromek.es

### AVISO

HIDROMEK se reserva el derecho de modificar las especificaciones y el diseño del modelo indicado en este folleto sin previo aviso.