



**¡NUEVA!**

## MOTOR

Marca	: ISUZU AR-4HK1X
Tipo	: Motor Diesel de 4 cilindros y cuatro tiempos, refrigerado por agua, inyección directa, turboalimentado e inter-cooler
Potencia	: 172 HP (128 kW) @2000 rpm / SAE J1995 (Bruto) : 162 HP (121 kW) @2000 rpm / SAE J1349 (Neto)
Par máximo	: 670 Nm @1600 rpm (Bruto) : 649 Nm @1600 rpm (Neto)
Cilindrada	: 5193 cc
Diámetro y carrera	: 115 mm x 125mm

Este nuevo motor cumple con la regulación de emisiones U.S Tier 4 Final y EC Etapa IV

## TREN DE RODAJE

Tipo X con caja. Caja en forma de pentágono	
Teja	: Triple nervio
Nº de tejas	: 2 x 49
Nº de rodillos inferiores	: 2 x 9
Nº de rodillos superiores	: 2 x 2
Tensado de cadenas	: Tensor muelle + hidráulico

## CABINA

- Visibilidad panorámica del operador mejorada
- Aumento de la capacidad interna
- 6 silent-blocks para absorber las vibraciones
- Aire acondicionado de gran capacidad
- Alta resolución, retroiluminación led, pantalla LCD a color.
- Guantero refrigerada
- Porta objetos y porta libros
- Suelo de cabina en material impermeable
- Mayor confort para el operador gracias a un asiento versátil y totalmente ajustable
- Rediseño ergonómico de cabina. Interruptores de control reubicados y restyling de pedales y palancas de traslación

## SISTEMA DE GIRO

Motor de giro	: Motor hidráulico de pistones axiales de caudal variable, con válvulas anti shock, integradas
Reductor	: Reductor de dos etapas de planetarios
Freno de giro	: Multidisco hidráulico. Accionamiento negativo
Velocidad de giro	: 12,6 rpm

## TRASLACIÓN Y FRENOS

Traslación	: Completamente hidrostática
Motores de traslación	: Motor de pistones axiales
Reducción	: Reductor de 2 etapas de planetarios
Velocidad De Traslación	
Velocidad larga	: 5,8 km/h
Velocidad corta	: 3,8 km/h
Fuerza de arrastre máxima	: 18,375 kgf
Inclinación máxima	: 35° (%70)
Frenos de servicio	: Multidisco hidráulico
Presión al suelo (Con cadenas 600 mm):	0,50 kgf/cm <sup>2</sup>

## SISTEMA HIDRÁULICO

Bomba principal	
Tipo	: Bomba doble en tandem de pistones axiales de
Caudal Max	: 2 x 233 L/min
Bomba pilotaje	: Piñones. 20 L/min
Válvulas limitadoras	
Válvulas limitadoras	: 350 kgf/cm <sup>2</sup>
Forzudo	: 370 kgf/cm <sup>2</sup>
Traslación	: 350 kgf/cm <sup>2</sup>
Giro	: 305 kgf/cm <sup>2</sup>
Pilotaje	: 40 kgf/cm <sup>2</sup>
Cilindros	
Pluma	: 2 x ø 120 x ø 85 x 1.300 mm
Balancín	: 1 x ø 135 x ø 95 x 1.520 mm
Cazo	: 1 x ø 120 x ø 85 x 1.060 mm

## OPERA CONTROL SYSTEM

- Panel de control y menús fáciles de usar
- Prevención de sobrecalentamiento y sistema de protección sin interrupción del trabajo
- Conexión y desconexión automática del forzudo
- Información de mantenimientos y sistema de aviso
- Sistema de aviso y registro de errores
- Precalentamiento automático
- Sistema antirrobo por código personal
- Cambio de potencia automático para mejorar las prestaciones
- Posibilidad de selección de diferentes idiomas en panel de control
- Posibilidad de ajustar el flujo hidráulico desde la pantalla Opera.
- Consumo de gasóleo y productividad mejorados
- Máxima eficiencia gracias a los diferentes modos de trabajo y de potencia
- Desconector de batería automático
- Sistema de aceleración y deceleración automático
- Hidromek Smartlink (Opcional)
- Monitorización en tiempo real de parámetros de operación, presión, temperatura, carga del motor térmico
- Posibilidad de registrar 27 tipos de horas de trabajo
- Cámara de visión trasera y de brazo (Opcional)

## CAPACIDADES

Depósito de gasoil	: 405 L	Aceite motor	: 20,5 L
Tanque hidráulico	: 265 L	Reductor de giro	: 5 L
Sistema hidráulico	: 285 L	Reductores detraslación	: 2x5,3 L
Sistema refrigeración	: 29,3 L	Tanque de urea	: 35 L

## SISTEMA ELÉCTRICO

Voltaje	: 24V
Baterías	: 2 x 24V / 150 Ah
Alternador	: 24V / 50 A
Motor de arranque	: 24V / 5 kW

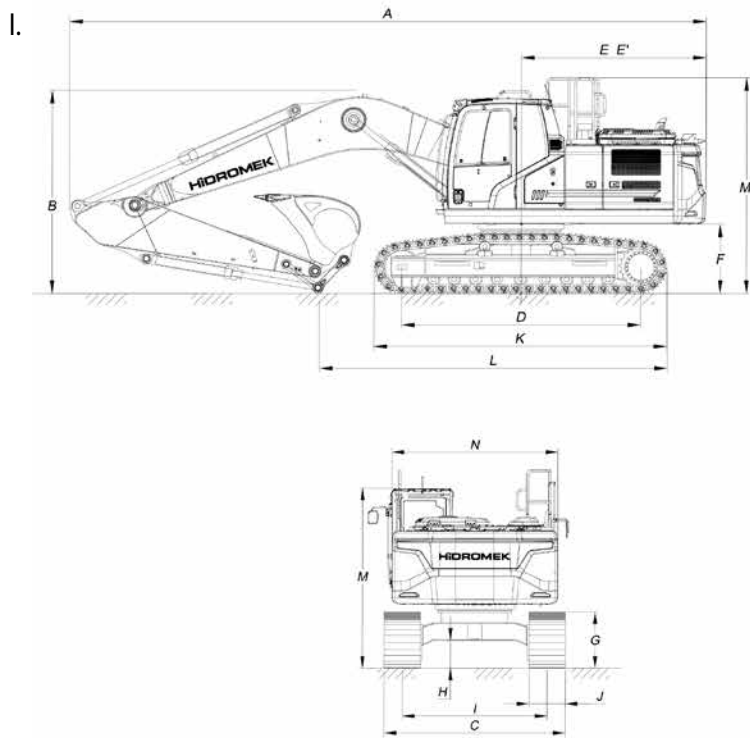
## LUBRICACIÓN

Sistema de lubricación centralizada para la lubricación de componentes con mayor dificultad de acceso tales como pluma y balancín.

## PESO OPERATIVO

Peso operativo para máquina estándar	: 23.200 kg
--------------------------------------	-------------

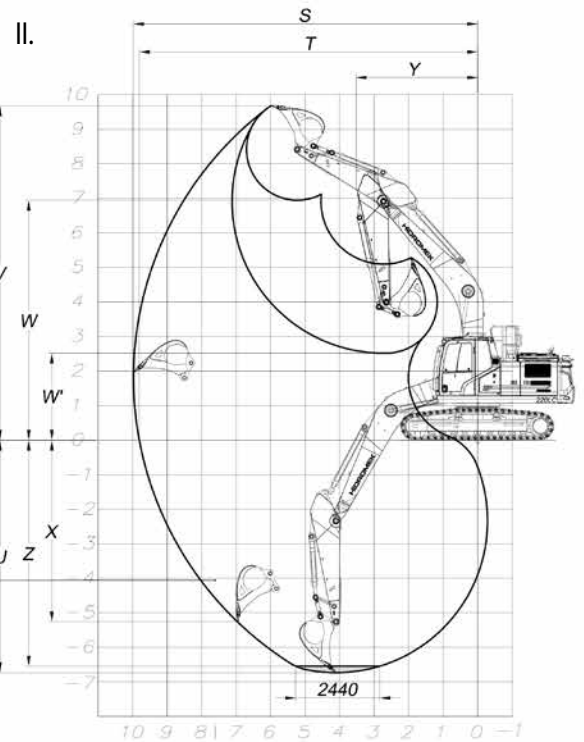
El peso operativo, de acuerdo a los estándares de ISO 6016, incluye el depósito de combustible lleno, los líquidos del sistema hidráulico y otros líquidos, el peso del operador (75kg) y el peso de la máquina equipada como estándar. Los equipamientos opcionales no están incluidos.



## I. DIMENSIONES GENERALES

Pluma	5.700 mm	
Balancín	2.400 mm	*2.920 mm
A - Longitud total	9.690 mm	9.680 mm
B - Altura máxima en posición de transporte	3.120 mm	3.110 mm
C - Ancho del carro	*2.990 / 3.090 / 3.190 mm	
D - Longitud de pisada de cadena	3.640 mm	
E - Radio de giro de parte trasera de chasis	2.810 mm	
E' - Retorno de peso trasero semi-diámetro	2.840 mm	
F - Altura de chasis superior al suelo	1.060 mm	
G - Altura de la cadena	940 mm	
H - Altura de chasis inferior al suelo	470 mm	
I - Ancho entre ejes de cadenas	2.390 mm	
J - Ancho de placa de cadenas	*600 / 700 / 800 mm	
K - Longitud máxima de cadenas	4.460 mm	
L - Distancia máxima de apoyo al suelo en posición transporte	5.920 mm	5.320 mm
M - Altura de techo de cabina al suelo	2.990 mm	
N - Ancho de chasis superior	2.740 mm	

\* Estándar



## II. DIMENSIONES DE TRABAJO

Pluma	5.700 mm	
Balancín	2.400 mm	*2.920 mm
S - Máxima longitud con cazo abierto	9.560 mm	9.970 mm
T - Máxima longitud con cazo abierto a nivel del suelo	9.390 mm	9.810 mm
U - Máxima profundidad punta de cazo abierto	6.210 mm	6.730 mm
V - Máxima altura con cazo abierto	9.620 mm	9.680 mm
W - Máxima altura punta con cazo cerrado	6.840 mm	6.950 mm
W' - Mínima altura punta con cazo cerrado	3.040 mm	2.510 mm
X - Máxima profundidad para zapata vertical	5.060 mm	5.260 mm
Y - Mínimo radio de giro	3.550 mm	3.520 mm
Z - Profundidad máxima a fondo de zanja (2440mm)	6.010 mm	6.550 mm

\* Estándar

## ESPECIFICACIONES DE EXCAVACIÓN

Capacidad cazo estándar. (SAE)	1,10 m <sup>3</sup>
Fuerza de arranque de cazo (con Forzudo) ISO	15.900 kgf
Fuerza de arranque de balancín (con Forzudo) ISO	11.000 kgf



## HIDROMEK®

### OFICINAS CENTRALES

Ahi Evran OSB Mahallesi Osmanlı Caddesi No:1 06935 Sincan / ANKARA / TURQUIA  
Tel: (+90) 312 267 12 60 Fax: (+90) 312 267 21 12

### OFICINA EN ESPAÑA

HIDROMEK Maquinaria de Construcción España S.L C/La maquina 14. Poligono Industrial El Rogo. 08850 GAVA (BARCELONA) / ESPAÑA  
Phone: +34 93 638 849 Fax: +34 93 838 0714  
email: info@hidromek.es

**AVISO**  
HIDROMEK se reserva el derecho de modificar las especificaciones y el diseño del modelo indicado en este folleto sin previo aviso.