



## MOTOR

Marka, Model	: Isuzu AH-6HK1X
Emisyon Sınıfı	: Faz III - A (Tier III) *
Tip	: Su soğutmalı, 4 zamanlı, 6 silindirli, sıralı, direkt enjeksiyon, Turbo sarj ve intercooler destekli dizel motor
Güç	: 271 HP 2000 rpm SAE J1349
Maksimum Tork	: 1080 Nm/1500 rpm
Hacim	: 7.790 cc
Çap x strok	: 115 mm x 125 mm

\* Avrupa Birliği Faz III - A ve ABD Tier III emisyon kontrol yönetmeliklerine uyumludur.

## ALT SAŞE

Konstrüksiyon: Göbek kısmı "X" tipi, yan saşe beşgen kutu tip

Pabuç	: 3 tırnaklı
Pabuç Sayısı	: 2 x 49 adet
Yürüyüş Makara Sayısı	: 2 x 9 adet
Taşıyıcı Makara Sayısı	: 2 x 2 Adet
Palet Gerdirme	: Hidrolik, Yay Yastıklamalı

## KABİN

- Geliştirilmiş operatör görüş açısı
- Artırılmış kabin içi hacmi
- Titresimi büyük ölçüde sönmüleyen 6 adet silikonlu kabin takozu
- Yüksek kapasiteli klima
- OPERA Operatör ara yüzü
- Soğutmalı torpido gözü
- Bardak tutucusu ve saklama cepleri
- Havuz tipi paspas
- Çok yönlü ayarlanabilir koltuk, en üst düzeyde operatör konforu
- Yeniden konumlandırılan düğme grubu ve geliştirilmiş yürüyüş pedal ve levheleri ile donatılmış daha ergonomik kabin.

## DÖNÜS SİSTEMİ

Motor	: Sabit deplasmanlı, eğik plakalı, aksenal pistonlu motor
Redüksiyon	: 2 kademe planet dişli kutusu
Dönüş Freni	: Hidrolik, disk tipi, otomatik uyarılı
Dönüş hızı	: 9.1 dev/dk

## YÜRÜYÜŞ ve FRENLER

Yürüyüş	: Tamamen hidrostatik
Yürüyüş Motoru	: 2 hız kademeli, eğik plakalı aksenal pistonlu motor
Redüksiyon	: 3 kademeli planet dişli sistemi

### Yürüyüş Hızı

Yüksek	: 4.7 km/s
Düşük	: 2.7 km/s
Max Çekis Kuwetü	: 31.850 kgf
Tırmanabilirlik	: 35° (%70)
Park Freni	: Hidrolik, disk tipi, otomatik uyarılı

## HİDROLİK SİSTEM

### Ana Pompa

Tip	: 2 adet değişken deplasmanlı, eğik plakalı aksenal pistonlu pompa
Azami debi	: 2 x 290 lt/dk
Pilot Pompa	: Disli Tip, 30lt/dk

### Çalışma Basınçları

Ataşman	: 330 kgf/cm <sup>2</sup>
Ek Güç	: 360 kgf/cm <sup>2</sup>
Yürüyüş	: 360 kgf/cm <sup>2</sup>
Kule Dönüş	: 280 kgf/cm <sup>2</sup>
Pilot	: 40 kgf/cm <sup>2</sup>

### Silindirler

Bom	: 2 x 160 x 105 x 1,510 mm
Arm	: 1 x 170 x 120 x 1,830 mm
Kepeç	: 1 x 150 x 105 x 1,320 mm

### Opera Kontrol Sistemi

- Güç ve çalışma modu seçme imkanı
- Asırı ısınma önleme fonksiyonu
- Otomatik devreye giren Powerboost
- Otomatik elektrik kesici
- Periyodik bakım zamanlı otomatik uyarı sistemi
- Hata ve uyarı mesajları
- Hidromek Smartlink (Opsiyonel)
- Geri görüş kamerası
- Otomatik ön ısıtma
- Otomatik rölanti
- Otomatik powershift
- Kumanda panelinde çoklu dil seçeneği
- Basınç, sıcaklık, motor yükü vb. parametrelerin anlık durum bilgisi
- Özel Sifre ile hırsızlık önleme sistemi
- 26 farklı çalışma saatini kaydetme imkanı

## DOLUM KAPASİTELERİ

Yakıt Tankı	: 568 lt	Motor yağı	: 38 lt
Hidrolik Tank	: 250 lt	Dönüş Redüktörü	: 6 lt
Hidrolik Sistem	: 455 lt	Yürüyüş Redüktörü	: 2x10 lt
Motor Soğutma Sis.	: 39 lt		

## ELEKTRİK SİSTEMİ

Voltaaj	: 24 V
Akü	: 2 x 12 V x 150 Ah
Alternatör	: 24 V / 50 A
Mars Motoru	: 24 V / 5,0 kW

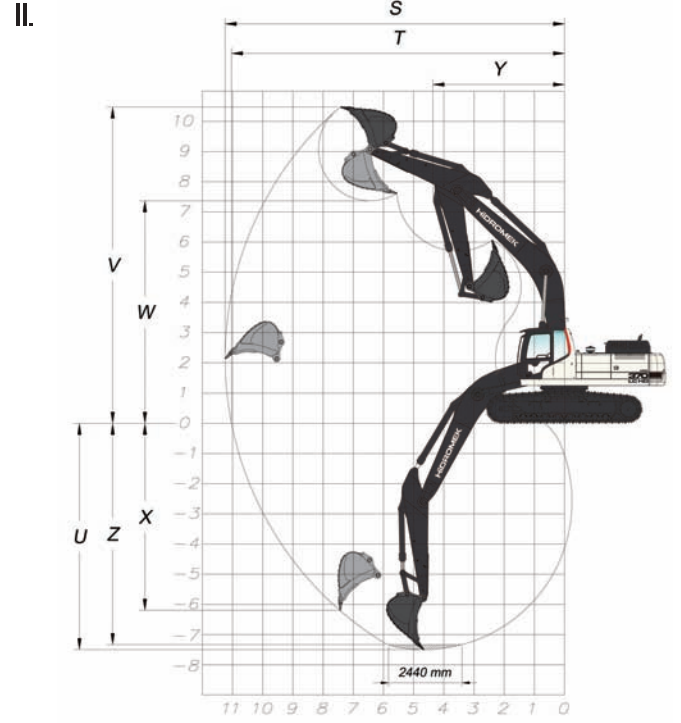
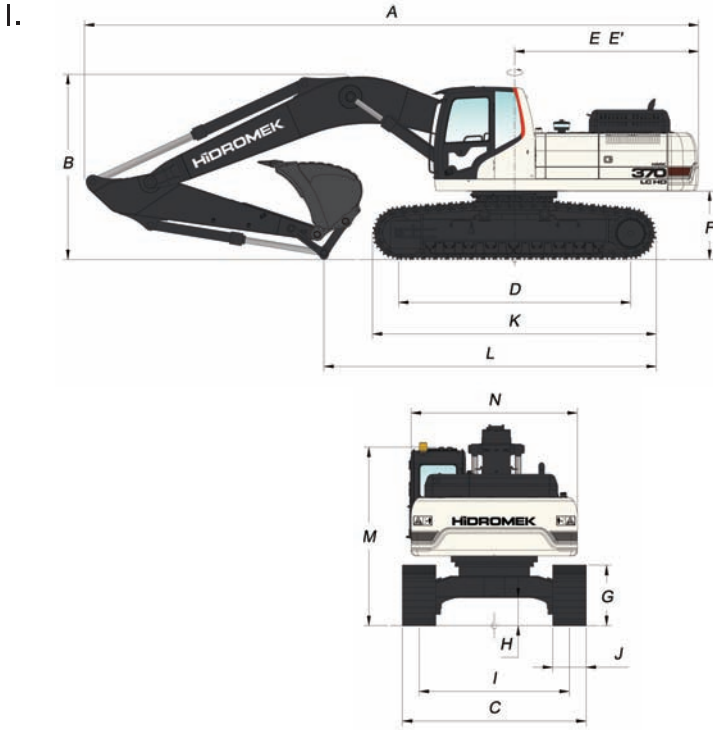
## YAĞLAMA

Bom ve arm gibi erisilmesi güç olan noktaları yağlamak için merkezi yağlama sistemi mevcuttur.

## AĞIRLIK

Standart Makina Çalışma Ağırlığı (LC)	: 38.350 kg
Standart Makina Çalışma Ağırlığı (NLC)	: 38.150 kg

# HMK 370LC HD



## I. GENEL ÖLÇÜLER

Bom Ölçüsü	*6.100 mm	
Arm Ölçüsü	2.200 mm	*2.600 mm
A . Toplam Uzunluk	11.000 mm	10.890 mm
B . Bom Yüksekliği	3.810 mm	3.660 mm
C . Palet Geniştirliği (LC)	*3.300/3.500/3.600 mm	
C . Palet Geniştirliği (NLC)	*2.990/3.190/3.290 mm	
D . Palet Basma Uzunluğu	4.240 mm	
E . Arka Ağırlık Dönüş Yarı Çapı	3.400 mm	
F . Üst Sase Zemin Bosluğu	3.450 mm	
G . Palet Yüksekliği	1.250 mm	
H . Minimum Zemin Bosluğu	1.090 mm	
I . Palet Eksenleri Arası Mesafe (LC/NLC)	505 mm	
J . Pabuç Geniştirliği	2.700 / 2.390 mm	
K . Alt Sase Uzunluğu (Palet Üzerinden)	*600 / 800 / 900 mm	
L . Zemindeki Uzunluk	5.190 mm	
M . Kabin Yüksekliği	3.160 mm	
N . Üst Sase Geniştirliği	2.990 mm	

\* Standart

## II. ÇALIŞMA ÖLÇÜLERİ

Bom Ölçüsü	*6.100 mm	
Arm Ölçüsü	2.200 mm	*2.600 mm
S . Maksimum Ulaşma Mesafesi	9.990 mm	10.330 mm
T . Zeminde Maksimum Ulaşma Mesafesi	9.750 mm	10.100 mm
U . Maksimum Kazma Derinliği	6.110 mm	6.510 mm
V . Maksimum Kazma Yüksekliği	10.000 mm	10.070 mm
W . Maksimum Bosaltma Yüksekliği	6.810 mm	6.930 mm
X . Maksimum Dikey Kazma Derinliği	5.020 mm	5.140 mm
Y . Minimum Dönüş Yarı Çapı	4.370 mm	4.100 mm
Z . 2440 mm Yatay Kazma Derinliği	5.910 mm	6.320 mm

## III. GENEL ÖZELLİKLER

Standart Kepçe Kapasitesi	2.0 m <sup>3</sup> (SAE)
Kepçe Kazma Kuweti (Ek Güç) ISO	23.800 (26.000) kgf
Arm Koparma Kuweti (Ek Güç) ISO	20.300 (22.200) kgf



## HİDROMEK®

### FABRİKA - MERKEZ

Ayas yolu 25. km 1. Organize Sanayi Bölgesi Osmanlı Caddesi No:1  
PK: 06935 Sincan / ANKARA  
Tel: 0312 267 12 60 (pbx) Faks: 0312 267 12 39 - 267 12 18

ANKARA BÖLGE YÖNETİCİLİĞİ  
ANTALYA BÖLGE YÖNETİCİLİĞİ  
BURSA BÖLGE YÖNETİCİLİĞİ  
ELAZIĞ BÖLGE YÖNETİCİLİĞİ  
İSTANBUL ANADOLU BÖLGE YÖN.  
İSTANBUL AVR BÖLGE YÖNETİCİLİĞİ  
İZMİR BÖLGE YÖNETİCİLİĞİ  
KAYSERİ BÖLGE YÖNETİCİLİĞİ  
SAMSUN BÖLGE YÖNETİCİLİĞİ  
TARSUS BÖLGE YÖNETİCİLİĞİ  
TRABZON BÖLGE YÖNETİCİLİĞİ  
DIYARBAKIR BÖLGE YÖNETİCİLİĞİ

Tel: 0312 267 12 60 (pbx)  
Tel: 0242 221 54 94 (pbx)  
Tel: 0224 453 54 04 (pbx)  
Tel: 0424 281 32 32 (pbx)  
Tel: 0216 427 81 81 (pbx)  
Tel: 0212 465 66 88 (pbx)  
Tel: 0232 382 80 00 (3 hat)  
Tel: 0352 332 12 31 (pbx)  
Tel: 0362 266 58 23 (pbx)  
Tel: 0324 651 48 20 (3 hat)  
Tel: 0462 717 60 10 (pbx)  
Tel: 0412 238 25 25 (pbx)

Faks: 0312 267 12 39  
Faks: 0242 221 54 96  
Faks: 0224 453 54 06  
Faks: 0424 281 20 90  
Faks: 0216 427 83 83  
Faks: 0212 465 66 67  
Faks: 0232 382 27 36  
Faks: 0352 331 03 69  
Faks: 0362 266 58 26  
Faks: 0324 651 48 19  
Faks: 0462 717 65 56  
Faks: 0412 238 25 28

Hidromek bu broşürdeki modelin özelliklerini önceden haber vermeksizin değiştirme hakkını saklı tutar.

Müşteri İletişim Hattı  
**444 6 465**  
**444 6 HMK**

musteriiletisimhatti@hidromek.com.tr