



MOTOR

Marka, Model	: ISUZU-AH-6HK1X
Tip	: Su soğutmalı, 4 zamanlı, 6 silindirli, sıra tip, direkt enjeksiyon, turbo ve intercooler destekli dizel motor
Güç	: 202 HP (151 kW) 1800 rpm SAE J1349
Maksimum Tork	: 903 Nm 1500 rpm
Hacim	: 7790 cc
Çap x strok	: 115 x 125 mm
Avrupa Birliği Faz III-A ve ABD Tier 3 emisyon yönetmeliklerine uyumludur.	

ALT ŞASE

Konstrüksiyon: Göbek Kısmı "X" Tipi, Yan Sase Besgen, Kutu Tipi	
Pabuç	: 3 tırnaklı
Pabuç Sayısı	: 2 x 51 adet
Yürüyüş Makara Sayısı	: 2 x 9 adet
Taşıyıcı Makara Sayısı	: 2 x 2 adet
Palet Gerdirme	: Hidrolik, Yay Yastıklamalı

KABİN

- Geliştirilmiş operatör görüş açısı
- Arttırılmış kabin iç hacmi
- Titresimi büyük ölçüde sönmüleyen 6 adet silikonlu kabin takozu
- Yüksek kapasiteli klima
- OPERA Operatör ara yüzü
- Soğutmalı torpido gözü
- Bardak tutucusu ve saklama cepleri
- Havuz tipi paspas
- Çok yönlü ayarlanabilir koltuk, en üst düzeyde operatör konforu
- Yeniden konumlandırılan düğme grubu ve geliştirilmiş yürüyüş pedal ve levheleri ile donatılmış daha ergonomik kabin.

DÖNÜŞ SİSTEMİ

Motor	: Eğik plakalı, eksenel pistonlu motor, süper sok emici valf ile entegre
Redüksiyon	: 2 kademeli planet dişli kutusu
Dönüş Freni	: Hidrolik, disk tipi, otomatik uyarılı
Dönüş hızı	: 10 dev/dk

YÜRÜYÜŞ VE FRENLER

Yürüyüş	: Tamamen hidrostatik
Yürüyüş Motoru	: 2 hız kademeli, eksenel pistonlu motor
Redüksiyon	: 3 kademeli, planet dişli sistemi
Yürüyüş Hızı	
Yüksek	: 4.4 km/s
Düşük	: 2.8 km/s
Max Çekis Kuvveti	: 25,850 kgf
Tırmanabilirlik	: 35° (%70)
Park Freni	: Hidrolik, disk tipi, otomatik uyarılı

DOLUM KAPASİTELERİ

Yakıt Tankı	: 483 lt	Motor yağı	: 38 lt
Hidrolik Tank	: 205 lt	Dönüş Redüktörü	: 6 lt
Hidrolik Sistem	: 370 lt	Yürüyüş Redüktörü	: 2x9.5 lt
Motor Soğutma Sis.	: 36 lt		

HİDROLİK SİSTEM

Ana Pompa

Tip	: 2 adet değişken deplasmanlı, eğik plakalı, eksenel pistonlu pompa
Azami debi	: 2 x 250 lt/dk
Pilot Pompa	: Dişli Tip, 27 lt/dk

Çalışma Basınçları

Ataşman	
Bom İndirme	: 150 kgf/cm ²
Bom Kaldırma	: 330 kgf/cm ²
Arm Açma	: 330 kgf/cm ²
Arm Kapama	: 240 kgf/cm ²
Yürüyüş	: 360 kgf / cm ²
Kule Dönüş	: 285 kgf / cm ²
Pilot Kontrol	: 40 kgf / cm ²
Kova Açma	: 240 kgf/cm ²
Kova Kapama	: 240 kgf/cm ²

Silindirler

Bom Silindiri	: 2 x 140 x 100 x 1,445 mm
Arm Silindiri	: 1 x 160 x 110 x 1,760 mm
Kova Silindiri	: 1 x 110 x 70 x 910 mm

Opera Kontrol Sistemi

- Kullanımı kolay kontrol paneli ve menü
- Arttırılmış yakıt ekonomisi ve üretkenlik
- Güç ve çalışma modu seçme imkanı
- Asırı ısınma önleme fonksiyonu
- Otomatik devreye giren powerboost
- Otomatik elektrik kesici
- Periyodik bakım zamanlı otomatik uyarı sistemi
- Hata ve uyarı mesajları
- Hidromek Smartlink (Opsiyonel)
- Otomatik ön ısıtma
- Otomatik rölantı
- Otomatik powershift
- Kumanda panelinde çoklu dil seçeneği
- Yağ basıncı hararet, vb. parametrelerin anlık durum bilgisi
- Özel sifre ile hırsızlık önleme sistemi
- 26 farklı çalışma saatini kaydetme imkanı
- Geri görüş kamerası

ELEKTRİK SİSTEMİ

Voltaj	: 24 V
Akü	: 2 x 12V x 150 Ah
Alternatör	: 24 V / 50 A
Mars Motoru	: 5 KW

YAĞLAMA

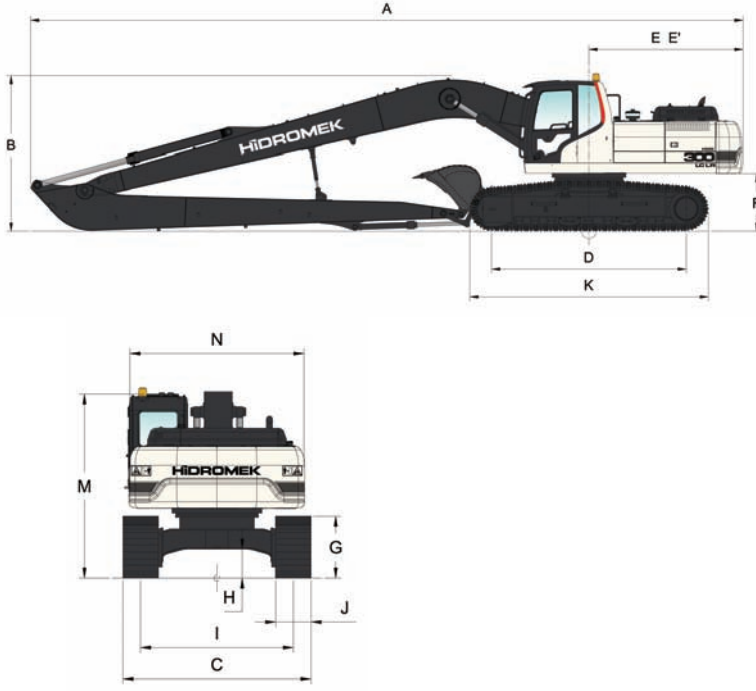
Bom ve arm gibi enisilmesi güç olan noktaları yağlamak için merkezi yağlama sistemi mevcuttur.

AĞIRLIK

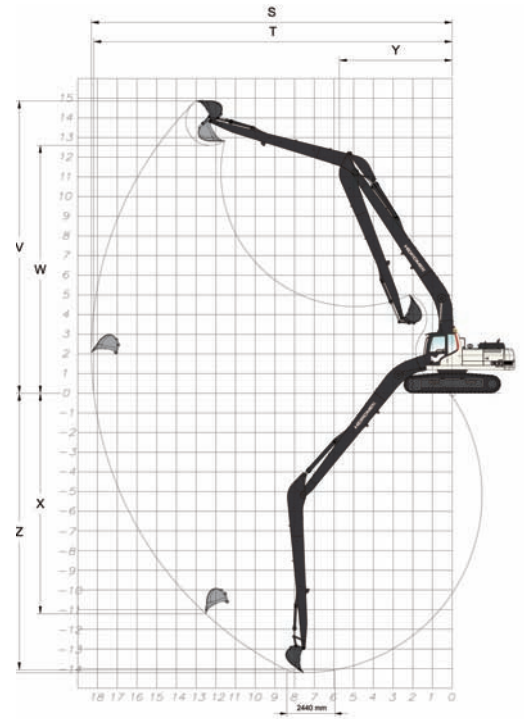
Standart Makina Çalışma Ağırlığı	
Pabuç Geniliği:	Ağırlık:
600 mm	33.100 kg.
700 mm	33.440 kg.
800 mm	33.780 kg.

HMK300LC LR

I.



II.



I. GENEL ÖLÇÜLER

Bom Ölçüsü	10.300 mm
Arm Ölçüsü	7.800 mm
A . Toplam Uzunluk	14.750 mm
B . Bom Yüksekliği	3.200 mm
C . Palet Geniştirliği	3200/3300/ *3400 mm
D . Palet Basma Uzunluğu	4.030 mm
E . Arka Ağırlık Mesafesi	3.190 mm
E' . Arka Ağırlık Dönüş Yarı Çapı	3.240 mm
F . Üst Sase Zemin Bosluğu	1.190 mm
G . Palet Yüksekliği	1.060 mm
H . Minimum Zemin Bosluğu	500 mm
I . Palet Eksenleri Arası Mesafe	2.600 mm
J . Pabuç Geniştirliği	600/700/ *800 mm
K . Alt Sase Uzunluğu (Palet Üzerinden)	4.940 mm
M . Kabin Yüksekliği	3.160 mm
N . Üst Sase Geniştirliği	2.990 mm

* Standart

II. ÇALIŞMA ÖLÇÜLERİ

Bom Ölçüsü	10.300 mm
Arm Ölçüsü	7.800 mm
S . Maksimum Ulaşma Mesafesi	18.310 mm
T . Zeminde Maksimum Ulaşma Mesafesi	18.190 mm
U . Maksimum Kazma Derinliği	14.210 mm
V . Maksimum Kazma Yüksekliği	14.860 mm
W . Maksimum Bosaltma Yüksekliği	12.590 mm
X . Maksimum Dikey Kazma Derinliği	11.220 mm
Y . Minimum Dönüş Yarı Çapı	3.680 mm
Z . 2440 mm Yatay Kazma Derinliği	14.100 mm

III. GENEL ÖZELLİKLER

Standart kepçe kazma kapasitesi	0,6 m ³ (SAE)
Kepçe Kazma Kuwetü ISO	7.300 kg
Arm Koparma Kuwetü ISO	5.400 kg

STANDART KEPÇE KANAL TEMİZLEME KEPÇELERİ

AĞIR HİZMET TİPİ

Geniştirlik	750 mm	2.000 mm	2.000 mm
Kapasite (SAE)	0,6 m ³	0,6 m ³	0,6 m ³
Ağırlık	740 mm	650 mm	495 mm
Tırnak Sayısı	3	-	-
ARM	7,8 m	A	A

* Sarkaç (Tilt) açısı 2 x 35°

HİDROMEK®

FABRİKA - MERKEZ
 Ayasolu 25. km 1. Organize Sanayi Bölgesi Osmanlı Caddesi No:1
 PK: 06935 Sincan / ANKARA
 Tel: 0312 267 12 60 (pbx) Faks: 0312 267 12 39-267 12 18

ANKARA BÖLGE YÖNETİCİLİĞİ	Tel: 0312 267 12 60 (pbx)	Faks: 0312 267 12 39
ANTALYA BÖLGE YÖNETİCİLİĞİ	Tel: 0242 221 54 94 (pbx)	Faks: 0242 221 54 96
BURSA BÖLGE YÖNETİCİLİĞİ	Tel: 0224 453 54 04 (pbx)	Faks: 0224 453 54 06
ELAZIĞ BÖLGE YÖNETİCİLİĞİ	Tel: 0424 281 32 32 (pbx)	Faks: 0424 281 20 90
İSTANBUL ANADOLU BÖLGE YÖN.	Tel: 0216 427 81 81 (pbx)	Faks: 0216 427 83 83
İSTANBUL AVR BÖLGE YÖNETİCİLİĞİ	Tel: 0212 465 66 88 (pbx)	Faks: 0212 465 66 67
İZMİR BÖLGE YÖNETİCİLİĞİ	Tel: 0232 382 80 00 (3 hat)	Faks: 0232 382 27 36
KAYSERİ BÖLGE YÖNETİCİLİĞİ	Tel: 0352 332 12 31 (pbx)	Faks: 0352 331 03 69
SAMSUN BÖLGE YÖNETİCİLİĞİ	Tel: 0362 266 58 23 (pbx)	Faks: 0362 266 58 26
TAFSUS BÖLGE YÖNETİCİLİĞİ	Tel: 0324 651 48 20 (3 hat)	Faks: 0324 651 48 19
TRABZON BÖLGE YÖNETİCİLİĞİ	Tel: 0462 717 60 10 (pbx)	Faks: 0462 717 65 56
DIYARBAKIR BÖLGE YÖNETİCİLİĞİ	Tel: 0412 238 25 25 (pbx)	Faks: 0412 238 25 28

Hidromek bu broşürdeki modelin özelliklerini önceden haber vermeksizin değiştirme hakkını saklı tutar.

Müşteri İletişim Hattı
444 6 465
444 6 HMK
 musteriletilisimhatti@hidromek.com.tr